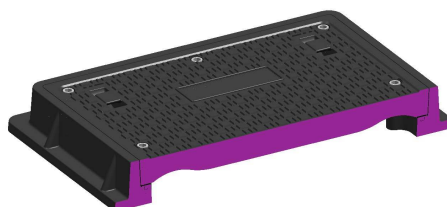


# KOMPOTECH

## KOMPOZITNÍ POKLOP A15, B125, D400



### Technický popis:

**materiál:** kompozit

Poklopy KOMPOTECH jsou vyrobeny z kompozitních materiálů, které jsou díky svým vlastnostem snadno udržovatelné a odolné i vůči agresivnímu prostředí. Snášejí velké rozdíly teplot od -50°C do 280°C.

### Příslušenství

#### těsnění:

- poklopy mají integrované těsnění
- typ KOM 600 A,B jsou bez těsnění
- typ KOM 609 D, KOM 600 D, KOM 600 AS – vodotěsný, plynotěsný

#### uzamykání:

- všechny typy jsou uzamykatelné prostřednictvím nerezových šroubů

### Použití:

K zakrytí inspekčních šachet, telekomunikačních šachet, pro silnice.

| typ               | vnitřní rozměr | vnější rozměr | výška rámu | celková hmotnost | počet šroubů |
|-------------------|----------------|---------------|------------|------------------|--------------|
|                   | mm             | mm            | mm         | kg               |              |
| <b>KOM 600 A</b>  | 600 x 600      | 750 x 750     | 35         | 14               | 4            |
| <b>KOM 600 B</b>  | 600 x 600      | 750 x 750     | 35         | 25               | 4            |
| <b>KOM 600 AS</b> | 600 x 600      | 750 x 750     | 85         | 31               | 4            |
| <b>KOM 600 D</b>  | 600 x 600      | 770 x 770     | 100        | 65               | 4            |
| <b>KOM 609 D</b>  | 600 x 900      | 770 x 1070    | 100        | 90               | 10           |